

من هي الشابة العربية الأكثر تأييداً لمشاركة المرأة التامة في المجتمع؟ وما هي العوامل المؤثرة في إنحياز الشابة العربية للدفاع عن حقوقها؟

التعليم سلاح المرأة العربية

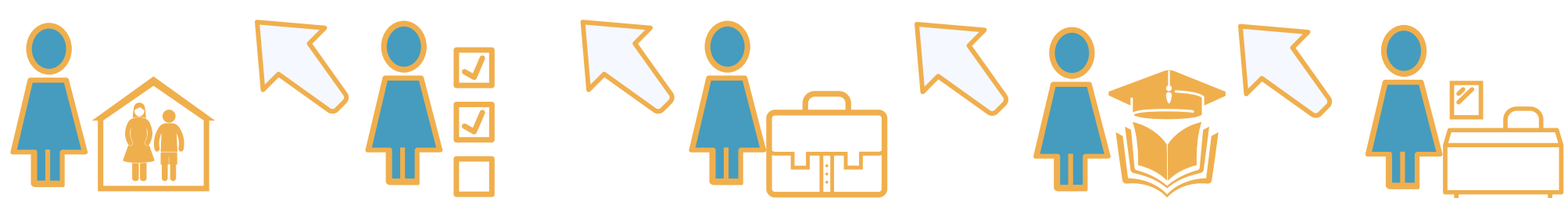
علياء و تأييد حقوق المرأة



من هي علياء؟

علياء هي نموذج للشابة العربية المتزوجة التي تعيش في المدينة

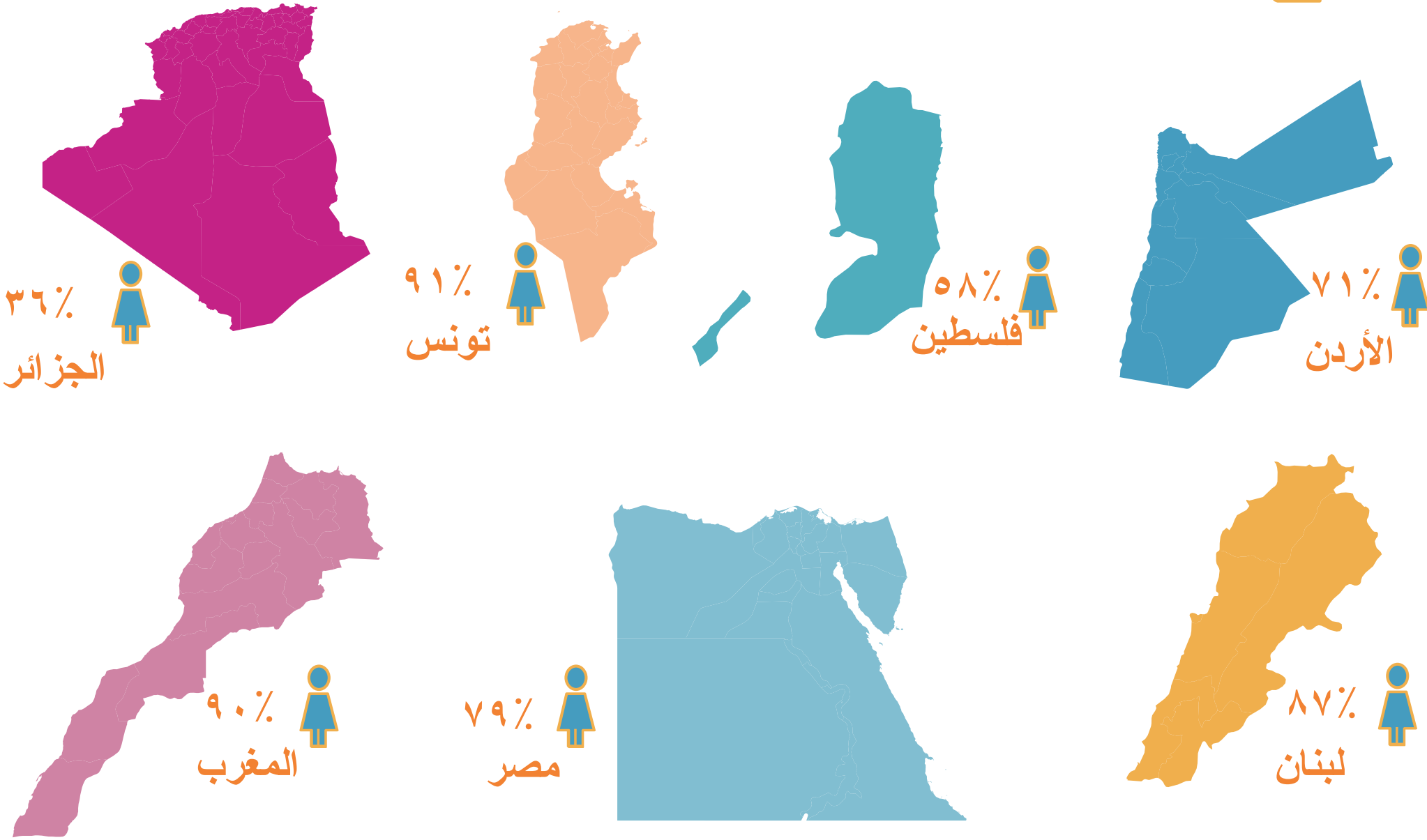
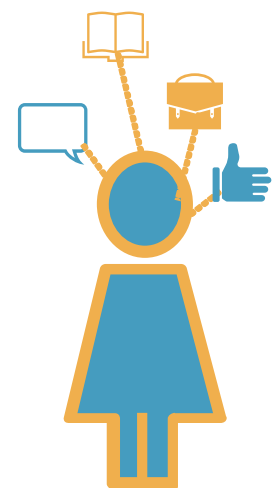
تعرفوا على العوامل المؤثرة في إنحياز علياء للدفاع عن حقوق المرأة و تأييدها لأهمية دور المرأة في المجتمع



في حال كانت علياء حاصلة على تعليم ثانوي أو أقل و لا تعمل و غير مهتمة بالسياسة و نشأت في بيئة دينية محافظة	ثم حصلت علياء على شهادة جامعية	ثم دخلت علياء سوق العمل	ثم أصبحت علياء مهتمة بالسياسة	في حال كانت علياء حائزة على شهادة جامعية و تعمل و مهتمة بالسياسة فيما نشأت في بيئة منفتحة
٤٥% تؤيد حقوق المرأة	٥١% تؤيد حقوق المرأة	٥٨% تؤيد حقوق المرأة	٦٤% تؤيد حقوق المرأة	٧٤% تؤيد حقوق المرأة

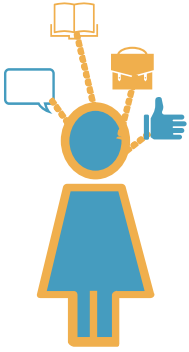
هل تتغير آراء علياء تجاه الدفاع عن حقوق المرأة بحسب الدولة العربية المقيمة بها؟

ما مدى تأثير بلد الإقامة على تبدل آراء علياء (الحائزة على شهادة جامعية و تعمل و مهتمة بالسياسة و التي نشأت في بيئة منفتحة و تعيش في المدينة) فيما يخص تولي المرأة للمراكز القيادية و لمشاركتها الرجل في صنع القرارات ؟



المرأة العربية و تحقيق صنع القرار

الإجابات المتوقعة من علياء (الحائزة على شهادة جامعية و تعمل و مهتمة بالسياسة فيما نشأت في بيئة منفتحة و تعيش في المدينة) تمتاز بتأييدها لمشاركة المرأة الفعالة في صنع القرار في الحياة الخاصة و العامة



الرجل له القرار الأخير في كل الشؤون العائلية : غير مؤيدة ٧٥%

الرجال أفضل في تولي القيادة السياسية من النساء : غير مؤيدة ٥٤%

يمكن للمرأة أن تكون رئيسة وزراء أو رئيسة لدولة مسلمة : مؤيدة ٨٠%

صفات الشابات العربيات اللواتي يعشن في المدينة

