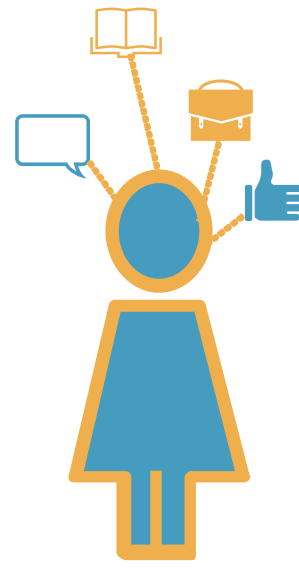


من هي الشابة العربية الأقل تأييداً لمشاركة المرأة التامة في المجتمع؟ وما هي العوامل المؤثرة في إنحياز الشابة العربية للدفاع عن حقوقها؟

التعليم سلاح المرأة العربية



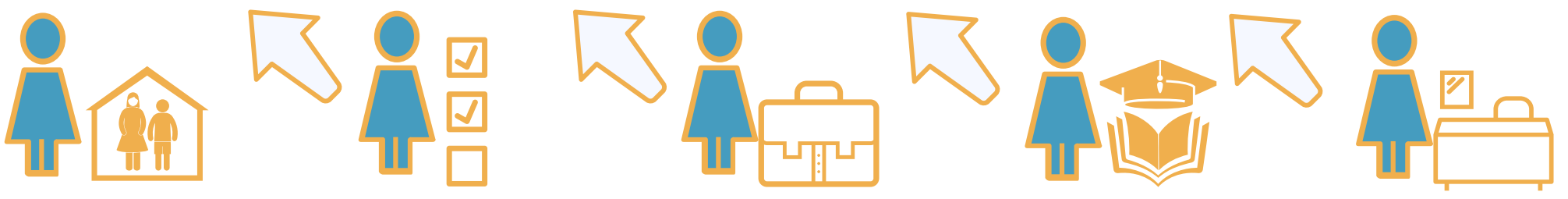
## علياء و تأييد حقوق المرأة



### من هي علياء؟

علياء هي نموذج للشابة العربية المتزوجة التي تعيش في الريف

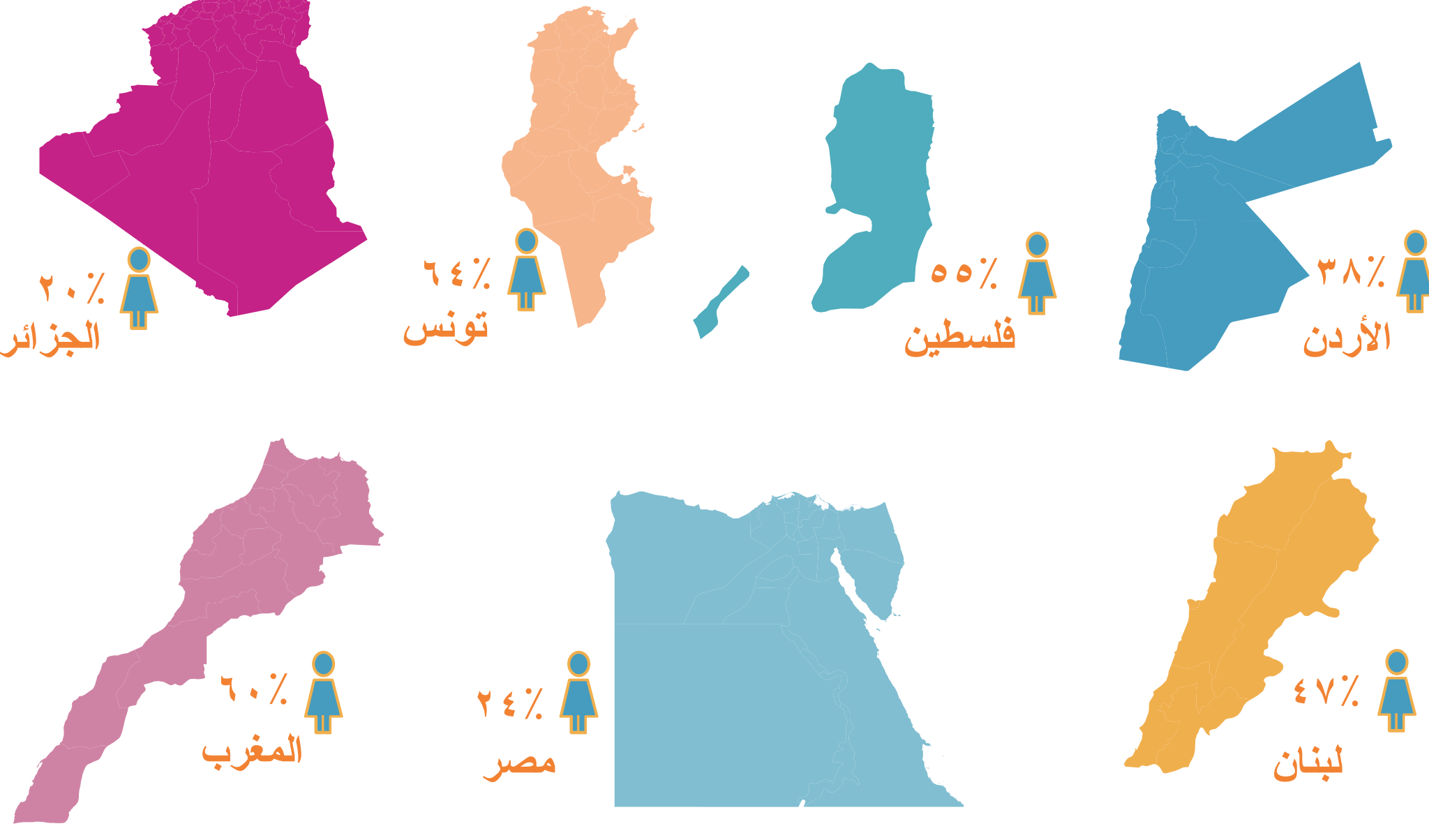
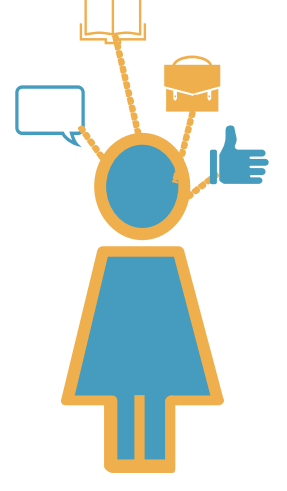
تعرفوا على العوامل المؤثرة في إنحياز علياء للدفاع عن حقوق المرأة و تأييدها لأهمية دور المرأة في المجتمع



في حال كانت علياء حاصلة على تعليم ثانوي أو أقل و لا تعمل و غير مهتمة بالسياسة و نشأت في بيئة دينية محافظة	ثم حصلت علياء على شهادة جامعية	ثم دخلت علياء سوق العمل	ثم أصبحت علياء مهتمة بالسياسة	في حال كانت علياء حائزة على شهادة جامعية و تعمل و مهتمة بالسياسة فيما نشأت في بيئة منفتحة
٤١% تؤيد حقوق المرأة	٤٧% تؤيد حقوق المرأة	٥٤% تؤيد حقوق المرأة	٦٠% تؤيد حقوق المرأة	٧١% تؤيد حقوق المرأة

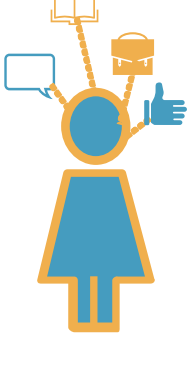
## هل تتغير آراء علياء تجاه الدفاع عن حقوق المرأة بحسب الدولة العربية المقيمة بها؟

ما مدى تأثير بلد الإقامة على تبدل آراء علياء ( الحاصلة على تعليم ثانوي أو أقل و لا تعمل و غير مهتمة بالسياسة والتي نشأت في بيئة دينية محافظة و تعيش في الريف ) فيما يخص تولي المرأة للمراكز القيادية و لمشاركتها الرجل في صنع القرارات ؟



## المرأة العربية و تحقيق صنع القرار

الإجابات المتوقعة من علياء ( الحاصلة على تعليم ثانوي أو أقل و لا تعمل و غير مهتمة بالسياسة فيما نشأت في بيئة دينية محافظة و تعيش في الريف ) تتصف بعدم تأييدها التام لمشاركة المرأة الفعالة في صنع القرار في الحياة الخاصة و العامة



- الرجل له القرار الأخير في كل الشؤون العائلية : غير مؤيدة ٣٩%
- الرجال أفضل في تولي القيادة السياسية من النساء : غير مؤيدة ٢٨%
- يمكن للمرأة أن تكون رئيسة وزراء أو رئيسة لدولة مسلمة : مؤيدة ٦٧%

## صفات الشابات العربيات اللواتي يعشن في الريف

